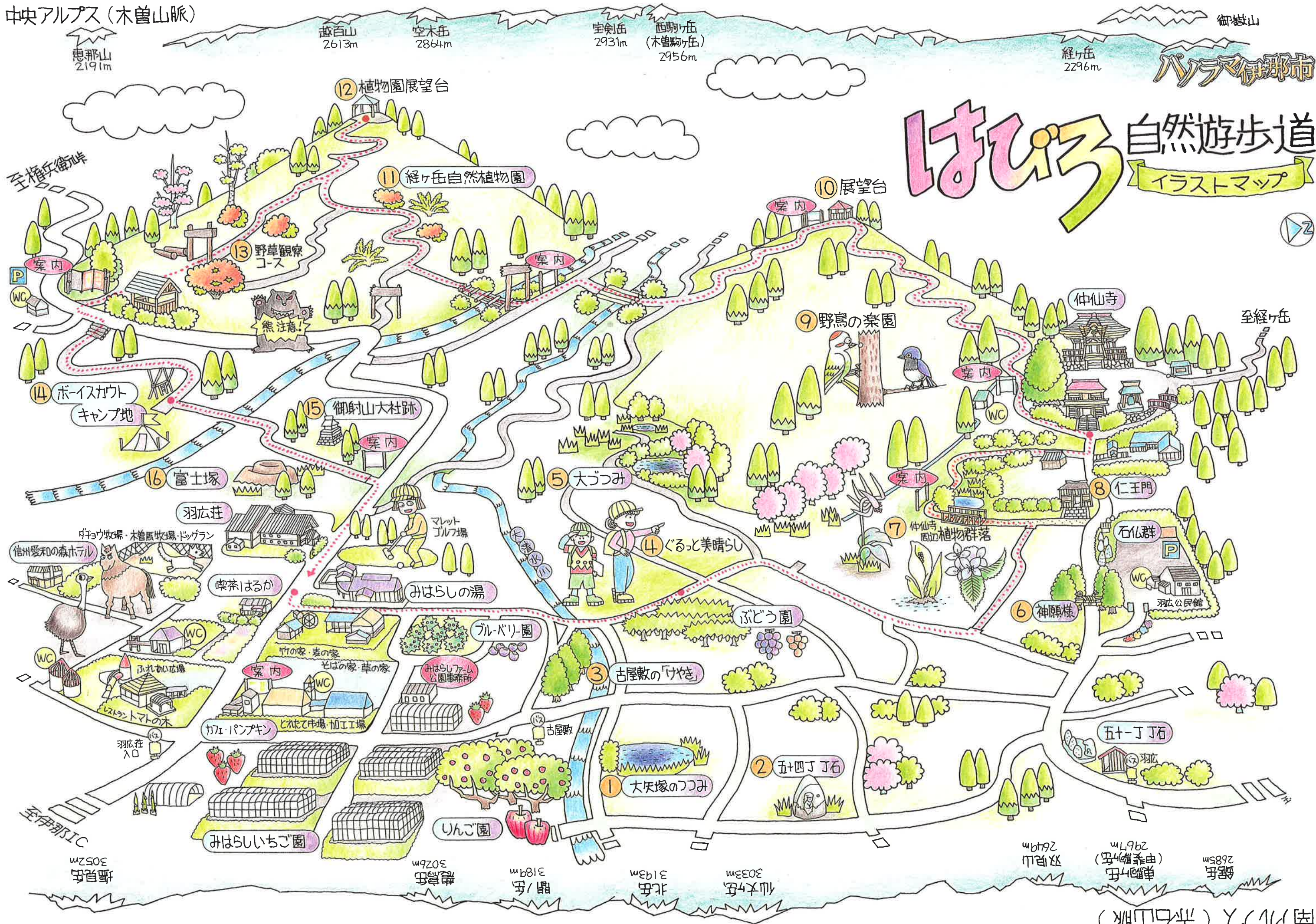


# はびろ自然遊歩道

イラストマップ



恵那山 2191m

越前山 2613m

空木岳 2864m

宝剣岳 2931m

西駒ヶ岳 (木曾駒ヶ岳) 2956m

経ヶ岳 2296m

御嶽山

堀見岳 3052m

穂島岳 3026m

間ノ岳 3189m

北岳 3193m

仙丈ヶ岳 3033m

双山 2649m

東駒ヶ岳 (中駒ヶ岳) 2685m

經ヶ岳 2685m



**11 経ヶ丘自然植物園**

5.4ヘクタールほどの山林を利用した植物園。園内には自然のまま繁茂したシラカンパ・ヒノキ・レンゲツツジなど多数・多種類の植物のほか、キツネ・野ウサギ・カモシカなどの動物も生息しています。



**14 ボーイスカウトキャンプ地**

地元ボーイスカウトのキャンプ地となっています。子供たちが自然の中でいろいろなことを学び・遊びます。



**15 御射山神社跡**

与地にあった御射山神社が、ここにやってきたと古書に書かれています。林間の角形の平坦地は田の跡だそうです。

**16 富士塚**

富士山をかたどっており、富士山に登れない人がここに登ったという山岳信仰の跡です。明治40年代頃まで男子15歳でここに泊まり込み、禊ぎをしたといわれています。

コース所要時間

植物園散策コース 2.5km 60分

仲仙寺散策コース 2km 50分

フルコース 5km 2時間 30分

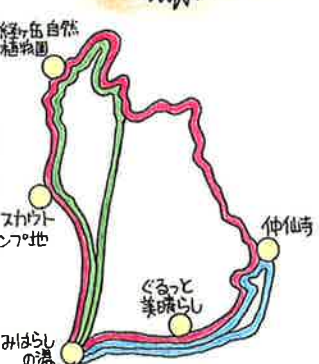
問い合わせ先

伊那市観光協会

TEL 0265-78-4111

URL

http://www.inashi-kankoukyoukai.jp/



**10 展望台 12 植物園展望台**

展望台からは、伊那市の遠景と南アルプスのパノラマが楽しめます。四阿(あがまや)があるので、昼食や休憩に最適です。

**13 野草観察コース**

四季折々の山野草が群生しています。また、春にはヤマツツジ・枝垂桜・里桜なども咲いており見る人を和ませています。



**3 古屋敷の「けやき」**

平均樹齢100年を越えているけやき並木です。以前は川沿いにもっと下流まで自然にはえ畜ち、防風・防霜の役目を果たしてきました。春の柔らかな芽吹き、秋の紅葉ともきれいです。



はびろ自然遊歩道  
みづろおでん

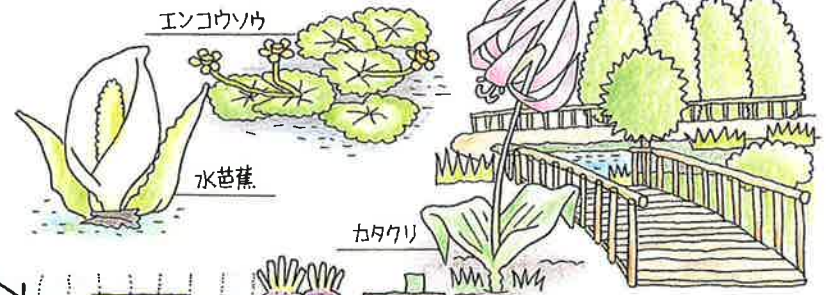
**9 野鳥の楽園**

この辺りは野鳥の宝庫でカッコウ・ホウジロ・ツグミなどが訪れ、ハイカーを和ませてくれます。



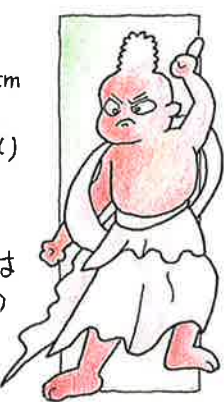
**7 仲仙寺周辺 植物群落**

周辺の遊歩道では、春先にかたくりや水芭蕉が花を咲かせます。また桜やツツジも見事です。伊那市天然記念物(文化財)に指定されています。



**8 仁王門**

仁王像は高さ255cmの木塔で、室町時代、大藏卿 康忠法眼により作られた作品です。上伊那では数少ない仁王の一つで、地方ではまれにみる傑作といわれています。



**6 神願様**

仲仙寺参道両側の「さわら」の木にかけられている長さ6尺もある「じんがさま(竜蛇)」。毎年、正月3日に寺の地類の人たちが新葉で作り、取り替えています。家内安全等に御利益があるといわれています。

**2 五十四丁 丁石**

「馬の観音様」として信仰を集めた仲仙寺へお参りに来る人のため道標としてたてられました。55体のうち現在は三十数体の丁石が残っています。起点は坂下の辻です。1つ1つ確認し歩いてみるのも楽しいでしょう。



**5 大づつみ**

水田かんがい用溜池で山の清水を水源としています。昭和10年代には天然氷の切り出しも行われていました。

**1 大矢塚のつつみ**

大矢塚水田組合所有のかんがい溜池で、下流5ヘクタールを潤していました。古くは羽広に大小18もありましたが、今はほとんど使われていません。



**4 ぐるっと美晴らし**

この位置からは180°のパノラマが広がります。羽広の里・市街地・南アルプスの眺めが良いところです。



はるか 0265-74-5633

CAFE PUMPKIN 0265-76-8144

信州 愛和の森ホテル 0265-71-8022

はむろ農業公園 みはらしファーム 0265-74-1807